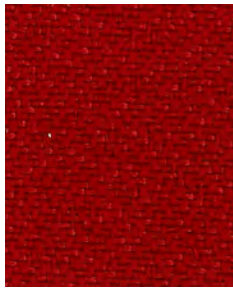
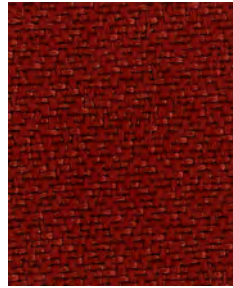


Stoffgruppe B



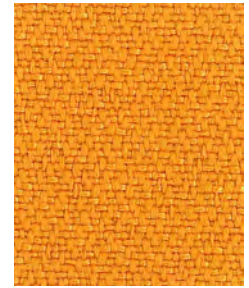
Calypso YB106



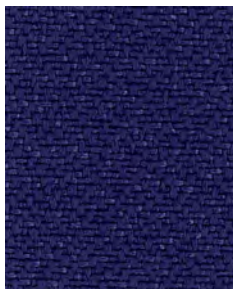
Jamaica YB027



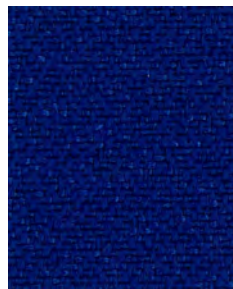
Lobster YB087



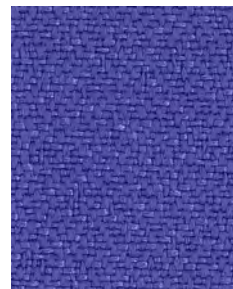
Solano YB088



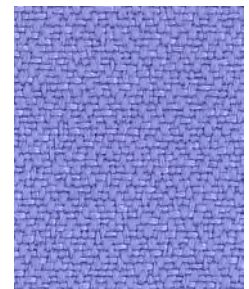
Bluefield YB021



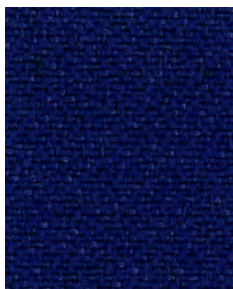
Scuba YB089



Bluebell YB097



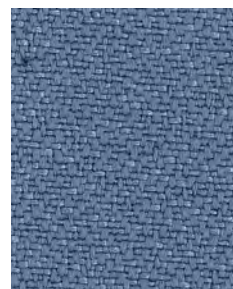
Bermuda YB084



Curacao YB005



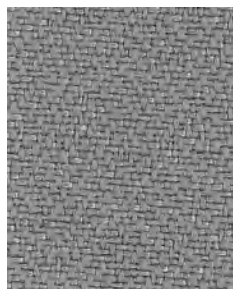
Martinique YB004



Steel YB095



Rum YB086



Slip YB094



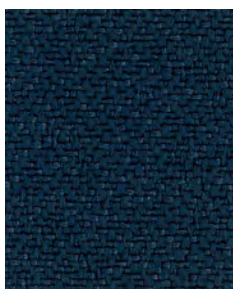
Tequila YB038



Paseo YB019



Windjammer YB047



Montserrat YB011



Apple YB096



Aruba YB093



Reef YB085

Stoffgruppe B

UK

| | |
|----------------------------|---|
| Composition | 100% Recycled Polyester. Non metallic dyestuffs |
| Second Nature | Recycled / EU Flower certified |
| Width | 170cm minimum |
| Weight | 260g/m ² ±5% (440g/lin.m. ±5%) |
| Guarantee | 5 year guarantee (full details available) |
| Flammability | BS 476 Part 7 Class 1, BS EN 1021 - 1 : 2014 (cigarette), BS EN 1021 - 2 : 2014 (match), BS 7176 : 2007 Low Hazard <i>Note: Flammability performance is dependent on components used.</i> |
| Light Fastness | 6 (ISO 105 - B02:2014) |
| Fastness to Rubbing | Wet: 4 Dry: 4 (ISO 105 - X12:2002) |
| Maintenance | Vacuum regularly Wipe clean with a damp cloth or shampoo using proprietary upholstery shampoo. |
| Colour Matching | Batch to batch variations in shade may occur within commercial tolerances. |

Lucia should be tested as a directional fabric due to the light reflecting properties of polyester in a crepe weave construction. Care should be taken on application to establish shade variation in accordance with direction.

Further information available on request. Please note that ultimate seam performance is dependent on seam construction, and needle and thread type. We recommend that appropriate sewing advice be taken.
Note: We reserve the right to alter technical specifications without notice.
The Unregistered Design Rights and the Copyright in all designs are the exclusive property of Camira Fabrics Limited.

F

| | |
|------------------------------------|---|
| Composition | 100% Polyester Recyclé. Teintures non métalliques |
| Second Nature | Recyclé / Certifié selon la norme EU Flower |
| Largeur | 170cm minimum |
| Poids | 260g/m ² ±5% (440g/m.l. ±5%) |
| Garantie | Garantie de 5 ans (renseignements complémentaires disponibles) |
| Flammabilité | BS 476 Part 7 Class 1, EN 1021 - 1 : 2014 (cigarette), EN 1021 - 2 : 2014 (allumette), BS 7176 : 2007 Low Hazard, <i>Note: Réaction au feu dépend du composite utilisé.</i> |
| Solidité à la lumière | 6 (ISO 105 - B02:2014) |
| Solidité au Frottement | Mouillé: 4 Sec: 4 (ISO 105 - X12:2002) |
| Nettoyage | Aspirer régulièrement. Essuyer avec une étoffe humide ou nettoyeur à l'aide d'un produit approprié pour tissus dameublement. |
| Standardisation des coloris | Variations de coloris d'un bain à un autre peuvent se manifester. |

Veuillez noter que la gamme Lucia devrait être traitée comme un tissu directionnel en raison des propriétés du polyester réfléchissant la lumière dans une construction à armure crêpe. Procédez avec soin à l'application pour établir la variation de nuance conformément à la direction.

De plus amples informations sont disponibles sur demande. Veuillez noter que le glissage de la couture sous tension dépend de la structure de la couture, de la aiguille et du fil. Nous recommandons de prendre conseil au près d'un professionnel.
Veuillez noter que nous réservons le droit de modifier les spécifications techniques sans préavis.
Les droits non-déposés sur les designs ainsi que les droits de copie sont la propriété exclusive de Camira Fabrics Limited.

I

| | |
|------------------------------------|--|
| Composizione | 100% Poliestere Riciclata. Tinture prive di metalli pesanti |
| Second Nature | Riciclata / Conforme alla normativa EU Flower |
| Altezza | 170cm minimo |
| Peso | 260g/m ² ±5% (440g/lin.m. ±5%) |
| Garanzia | Garanzia di 10 anni (dettagli disponibili) |
| Resistenza al fuoco | BS 476 Part 7 Class 1, BS EN 1021 - 1 : 2014 (Sigaretta), BS EN 1021 - 2 : 2014 (Cerino), BS 7176 : 2007 Low Hazard, <i>Nota: Il grado di resistenza al fuoco dipende dal tipo di schiuma utilizzata</i> |
| Solidità alla luce | 6 (ISO 105 - B02:2014) |
| Resistenza allo sfregamento | Umido: 4 Secco: 4 (ISO 105 - X12:2002) |
| Manutenzione | Regolarmente con aspirapolvere. Strofinare leggermente con panno umido. Con uso di detergente neutro per tessuti |
| Costanza del colore | Sono possibili leggere variazioni. |

Si suggerisce di sottoporre il tessuto Lucia a prove direzionali a causa delle proprietà riflettenti della luce del poliestere in tessuto crepe. Prendetene nota nelle applicazioni in modo da evidenziare variazioni di tonalità conseguenti alla direzione dell'applicazione.

Ulteriori informazioni disponibili su richiesta. La resistenza della cucitura dipende dal tipo di cucitura e dall'ago e dal filo usati. Si suggerisce di seguire istruzioni di un tecnico.
Nota: Ci riserviamo il diritto di modificare le specifiche tecniche senza preavviso.
I diritti su tutti i disegni non ancora registrati e quelli coperti da Copyright sono proprietà esclusiva di Camira Fabrics Limited.

D

| | |
|-------------------------|---|
| Zusammensetzung | 100% Recycelte Polyester. Nicht schwermetallhaltige Farbstoffe |
| Second Nature | Recycelte / EU Flower zertifiziert |
| Breite | 170cm minimum |
| Gewicht | 260g/m ² ±5% (440g/lfd.M. ±5%) |
| Garantie | 5 Jahre Garantie (Details auf Anfrage) |
| Feuersicherung | BS 476 part 7 Class 1, EN 1021 - 1 : 2014 (Zigarettestest), EN 1021 - 2 : 2014 (Streichholztest), BS 7176 : 2007 Low Hazard <i>Bemerkung: Schwerentflammbarkeit hängt von verwendeten Komponenten ab.</i> |
| Lichtechtheit | 6 (ISO 105 - B02:2014) |
| Reibechtheit | Nass: 4 Trocken: 4 (ISO 105 - X12:2002) |
| Reinigung | Regelmässig staubsaugen. Dazu mit einem feuchten Tuch abwischen, oder mit einem speziellen Polsterschaum behandeln. |
| Farbabweichungen | Handelsübliche Farbabweichungen vorbehalten |

Bitte beachten Sie, daß in Abhängigkeit des Einfallwinkels des Lichts auf das Polyestergeram in einer Crepe-Konstruktion Farbunterschiede auftreten können. Diese optische Täuschung kann vermieden werden, indem Sie beim Polstern der Kettoder Schußrichtung folgen.

Weitere Informationen erhalten Sie auf Nachfrage. Eine optimale Nahtaussaessfestigkeit hängt von der Nahtfahne, der verwendeten Nadel und des Fadens ab. Wir empfehlen daher Nähversuche durchzuführen.
Anmerkung: Wir behalten uns die Änderungen technischer Spezifikationen vor.
Die registrierten und nicht registrierten Urheberrechte an den Dessinierungen sind ausschließliches Eigentum der Camira Fabrics Limited.

DK

| | |
|-------------------------|---|
| Materiale | 100% Genarvendt Polyester. Ikke metaliske farvestoffer |
| Second Nature | Genarvendt / EU Blomst certificeret |
| Bredde | 170cm minimum |
| Vægt | 260g/m ² ±5% (440g/lin.m. ±5%) |
| Garanti | 5 års garanti (udførlig beskrivelse af garantien kan rekvireres) |
| Flammesikring | BS 476 part 7 Class 1, EN 1021 - 1 : 2014 (cigarettest), EN 1021 - 2 : 2014 (tændstiktest), BS 7176 : 2007 Low Hazard <i>Bemærk: Flammesikkerheden er afhængig af anvendt komponenter</i> |
| Lysægthed | 6 (ISO 105 - B02:2014) |
| Gnidægthed | Våd: 4 Tør: 4 (ISO 105 - X12:2002) |
| Rengjøring | Stovsuges regelmæssigt. Alternativt rengøring med en hårdt opvredet klud eller skumrensning ved brug af en anerkendt møbelshampoo. |
| Farvedifferencer | Farvedifferencer indenfor kommercielle tolerancegrænser kan forekomme fra serie til serie. |

Lucia bør behandles so et retningsbestemt stof, grundet den lysreflektering der opstår, når man avender polyester i en crepeavævning. Der bør tages hensyn til dette ved stoffets anvendelse, således at skyggevirkingen bliver ensartet i forhold til stoffets retning, når det sys eller polstres.

Yderligere information kan fås på forespørgsel. Vær opmærksom på, at optimal samlingidning er afhængig af søm-, nål- og trådtype. Vi anbefaler, at du følger relevante sy-instruktioner. **Bemærk:** Vi forbeholder os retten til at ændre tekniske specifikationer uden varsel.
De uregistrerede designrettigheder og ophavsretten til alle designs tilhører ubetinget Camira Fabrics Limited.

ES

| | |
|------------------------------|---|
| Composición | 100% Poliéster Reciclado. Tintes no metálicos |
| Second Nature | Reciclado / EU Flower certificado |
| Ancho | 170cm mínimo |
| Peso | 260g/m ² ±5% (440g/lin.m. ±5%) |
| Garantía | Garantía de uso 10 años (más información disponible bajo consulta) |
| Inflamabilidad | BS 476 Part 7 Class 1, EN 1021 - 1:2014 (cigarrillo), EN 1021 - 2:2014 (cerilla), BS 7176 : 2007 Low Hazard, <i>Condiciones ignífugas dependientes del tipo de foam utilizado</i> |
| Solidez a la luz | 6 (ISO 105 - B02:2014) |
| Solidez al rozamiento | Húmedo: 4 Seco: 4 (ISO 105 - X12:2002) |
| Mantenance | Limpiar con aspiradora frecuentemente. Bien lavar con un paño húmedo o con un champú apropiado para tapicería. |
| Colour Matching | Cada lote puede tener pequeñas variaciones en el tono dentro de las tolerancias comercialmente aceptadas. |

Lucia debe ser usa da como una tela direccional debido a las propias dades reflectantes del polyester can un tejido en crepe. Se recomienda precaucion al usar para establecer las variaciones de color de acuerdo con la direcion.

Más información disponible bajo consulta. El deslizamiento de costura depende de su construcción así como el tipo de aguja e hilo empleados. Se recomienda que pida consejos apropiados para la costura.
Se reserva el derecho de modificar las especificaciones técnicas sin previo aviso.
Los derechos sobre dibujos no registrados y los derechos de autor sobre todos los dibujos son propiedad exclusiva de Camira Fabrics Limited.

ergopanel AG
Rudolf-Diesel-Straße 8
D 37197 Hattorf am Harz

Tel. +49 (0) 5584-942 77-0
Fax +49 (0) 5584-942 77-14
Web www.ergopanel.de
Mail verkauf@ergopanel.de