

# Stoffgruppe C

## Blazer Lite



Aspire LTH52



Worship LTH59



Daydream LTH46



Buddha LTH56



Bliss LTH48



Faith LTH68



Pastel LTH65



Dainty LTH64



Harmony LTH63



Pillow LTH43



True LTH61



Retreat LTH39

## L2



Subtract AL013



Cuboid AL025



Symmetry AL024



Helix AL021



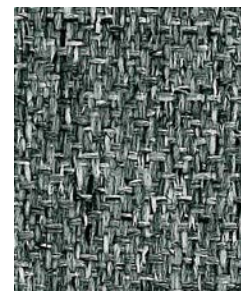
Value AL006



Rotation AL022



Sigma AL023



Vertex AL027

# Stoffgruppe C

## UK

<b>Composition</b>	100% Virgin Wool
<b>Width</b>	170cm minimum
<b>Weight</b>	355g/m <sup>2</sup> ±5% (605g/lin.m. ±5%)
<b>Abrasion Resistance</b>	5 year guarantee of wearability (full details available) Grade A tested in accordance with EN 14465:2003
<b>Flammability</b>	BS 476 Part 7 Class 1, BS EN 1021 - 1:2006 (cigarette), <i>Note: Flammability performance is dependent on components used.</i>
<b>Light Fastness</b>	5 (ISO 105 - B02:2013)
<b>Fastness to Rubbing</b>	Wet: 4 Dry: 4 (ISO 105 - X12:2002)
<b>Maintenance</b>	Vacuum regularly. Wipe clean with a damp cloth or shampoo using proprietary upholstery shampoo.
<b>Colour Matching</b>	Batch to batch variations in shade may occur within commercial tolerances.

Further information available on request.  
Please note that ultimate seam performance is dependent on seam construction, and needle and thread type. We recommend that appropriate sewing advice be taken.  
**Note:** We reserve the right to alter technical specifications without notice.  
The Unregistered Design Rights and the Copyright in all designs are the exclusive property of Camira Fabrics Limited.

## F

<b>Composition</b>	100% Laine Vierge. Teintures non métalliques
<b>Largeur</b>	170cm minimum
<b>Poids</b>	355g/m <sup>2</sup> ±5% (605g/m.l. ±5%)
<b>Résistance à l'abrasion</b>	Garantie de 5 ans (info disponible sur demande) Grade A testé selon la norme EN 14465:2003
<b>Flammabilité</b>	BS 476 Part 7 Class 1, BS EN 1021 - 1 : 2006 (cigarette) <i>Note: Réaction au feu dépend du composite utilisé.</i>
<b>Solidité à la lumière</b>	5 (ISO 105 - B02:1999)
<b>Solidité au Frottement</b>	Mouillé: 4 Sec: 4 (ISO 105 - X12:2002)
<b>Nettoyage</b>	Aspirer régulièrement. Essuyer avec une étoffe humide ou nettoyer à l'aide d'un produit approprié pour tissus dameublement.
<b>Standardisation des coloris</b>	Variations de coloris d'un bain à un autre peuvent se manifester.

De plus amples informations sont disponibles sur demande.  
Veuillez noter que le glissement de la couture sous tension dépend de la structure de la couture, de l'aiguille et du fil. Nous recommandons de prendre conseil au près d'un professionnel.  
**Veuillez noter** que nous réservons le droit de modifier les spécifications techniques sans préavis.  
Les droits non-déposés sur les designs ainsi que les droits de copie sont la propriété exclusive de Camira Fabrics Limited.

## D

<b>Zusammensetzung</b>	100% Rohe Wolle. Nicht schwermetallhaltige Farbstoffe
<b>Breite</b>	170cm minimum
<b>Gewicht</b>	355g/m <sup>2</sup> ±5% (605g/lfd.M. ±5%)
<b>Scheuerfestigkeit</b>	5 Jahre Garantie (Details auf Anfrage) Grad A getestet nach Norm EN14465:2003
<b>Feuersicherung</b>	BS 476 part 7 Class 1, EN 1021 - 1:2006 (zigarettentest) <i>Bemerkung:</i> Schwerentflammbarkeit hängt von verwendetem Komponenten ab.
<b>Lichtechtheit</b>	5 (ISO 105 - B02:1999)
<b>Reibechtheit</b>	Nass: 4 Trocken: 4 (ISO 105 - X12:2002)
<b>Reinigung</b>	Regelmässig staubsaugen. Dazu mit einem feuchten Tuch abwischen, oder mit einem speziellen Polsterschaum behandeln.
<b>Farbabweichungen</b>	Handelsübliche Farbabweichungen vorbehalten

Weitere Informationen erhalten Sie auf Nachfrage.  
Eine optimale Nahtausreissfestigkeit hängt von der Nahtfahne, der verwendeten Nadel und des Fadens ab. Wir empfehlen daher Nähversuche durchzuführen.  
**Anmerkung:** Wir behalten uns die Änderungen technischer Spezifikationen vor.  
Die registrierten und nicht registrierten Urheberrechte an den Dessinierungen sind ausschließliches Eigentum der Camira Fabrics Limited.

## UK

<b>Composition</b>	100% Recycled Polyester. Non metallic dyestuffs
<b>Width</b>	170cm minimum
<b>Weight</b>	260g/m <sup>2</sup> ±5% (442g/lin.m. ±5%)
<b>Abrasion Resistance</b>	5 year guarantee of wearability (full details available) Grade A tested in accordance with EN 14465:2003
<b>Flammability</b>	BS 476 Part 7 Class 1 <i>Note: Flammability performance is dependent on components used.</i>
<b>Light Fastness</b>	6 (ISO 105 - B02:1999)
<b>Fastness to Rubbing</b>	Wet: 4 Dry: 4 (ISO 105 - X12:2002)
<b>Maintenance</b>	Vacuum regularly. Wipe clean with a damp cloth or shampoo using proprietary upholstery shampoo.
<b>Colour Matching</b>	Batch to batch variations in shade may occur within commercial tolerances.

Further information available on request.  
Please note that ultimate seam performance is dependent on seam construction, and needle and thread type. We recommend that appropriate sewing advice be taken.  
**Note:** We reserve the right to alter technical specifications without notice.  
The Unregistered Design Rights and the Copyright in all designs are the exclusive property of Camira Fabrics Limited.

## F

<b>Composition</b>	100% Polyester Recyclé. Teintures non métalliques
<b>Largeur</b>	170cm minimum
<b>Poids</b>	260g/m <sup>2</sup> ±5% (442g/m.l. ±5%)
<b>Résistance à l'abrasion</b>	Garantie de 5 ans (info disponible sur demande) Grade A testé selon la norme EN 14465:2003
<b>Flammabilité</b>	BS 476 Part 7 Class 1 <i>Note: Réaction au feu dépend du composite utilisé.</i>
<b>Solidité à la lumière</b>	6 (ISO 105 - B02:1999)
<b>Solidité au Frottement</b>	Mouillé: 4 Sec: 4 (ISO 105 - X12:2002)
<b>Nettoyage</b>	Aspirer régulièrement. Essuyer avec une étoffe humide ou nettoyer à l'aide d'un produit approprié pour tissus dameublement.
<b>Standardisation des coloris</b>	Variations de coloris d'un bain à un autre peuvent se manifester.

De plus amples informations sont disponibles sur demande.  
Veuillez noter que le glissement de la couture sous tension dépend de la structure de la couture, de l'aiguille et du fil. Nous recommandons de prendre conseil au près d'un professionnel.  
**Veuillez noter** que nous réservons le droit de modifier les spécifications techniques sans préavis.  
Les droits non-déposés sur les designs ainsi que les droits de copie sont la propriété exclusive de Camira Fabrics Limited.

## D

<b>Zusammensetzung</b>	100% Recycelte Polyester. Nicht schwermetallhaltige Farbstoffe
<b>Breite</b>	170cm minimum
<b>Gewicht</b>	260g/m <sup>2</sup> ±5% (442g/lfd.M. ±5%)
<b>Scheuerfestigkeit</b>	5 Jahre Garantie (Details auf Anfrage) Grad A getestet nach Norm EN14465:2003
<b>Feuersicherung</b>	BS 476 part 7 Class 1, <i>Bemerkung:</i> Schwerentflammbarkeit hängt von verwendetem Komponenten ab.
<b>Lichtechtheit</b>	6 (ISO 105 - B02:1999)
<b>Reibechtheit</b>	Nass: 4 Trocken: 4 (ISO 105 - X12:2002)
<b>Reinigung</b>	Regelmässig staubsaugen. Dazu mit einem feuchten Tuch abwischen, oder mit einem speziellen Polsterschaum behandeln.
<b>Farbabweichungen</b>	Handelsübliche Farbabweichungen vorbehalten

Weitere Informationen erhalten Sie auf Nachfrage.  
Eine optimale Nahtausreissfestigkeit hängt von der Nahtfahne, der verwendeten Nadel und des Fadens ab. Wir empfehlen daher Nähversuche durchzuführen.  
**Anmerkung:** Wir behalten uns die Änderungen technischer Spezifikationen vor.  
Die registrierten und nicht registrierten Urheberrechte an den Dessinierungen sind ausschließliches Eigentum der Camira Fabrics Limited.

## ergopanel AG

Rudolf-Diesel-Straße 8 D  
37197 Hattorf am Harz

Tel. +49 (0) 5584-942 77-0  
Fax +49 (0) 5584-942 77-14  
Web [www.ergopanel.de](http://www.ergopanel.de)  
Mail [verkauf@ergopanel.de](mailto:verkauf@ergopanel.de)